

**Centro di Formazione  
Cinematografico  
Nazionale | Recitazione**  
**[AUDIZIONI APERTE]**

**Via Assisi 31 ROMA**  
**06 7842112 | 334 9182821**

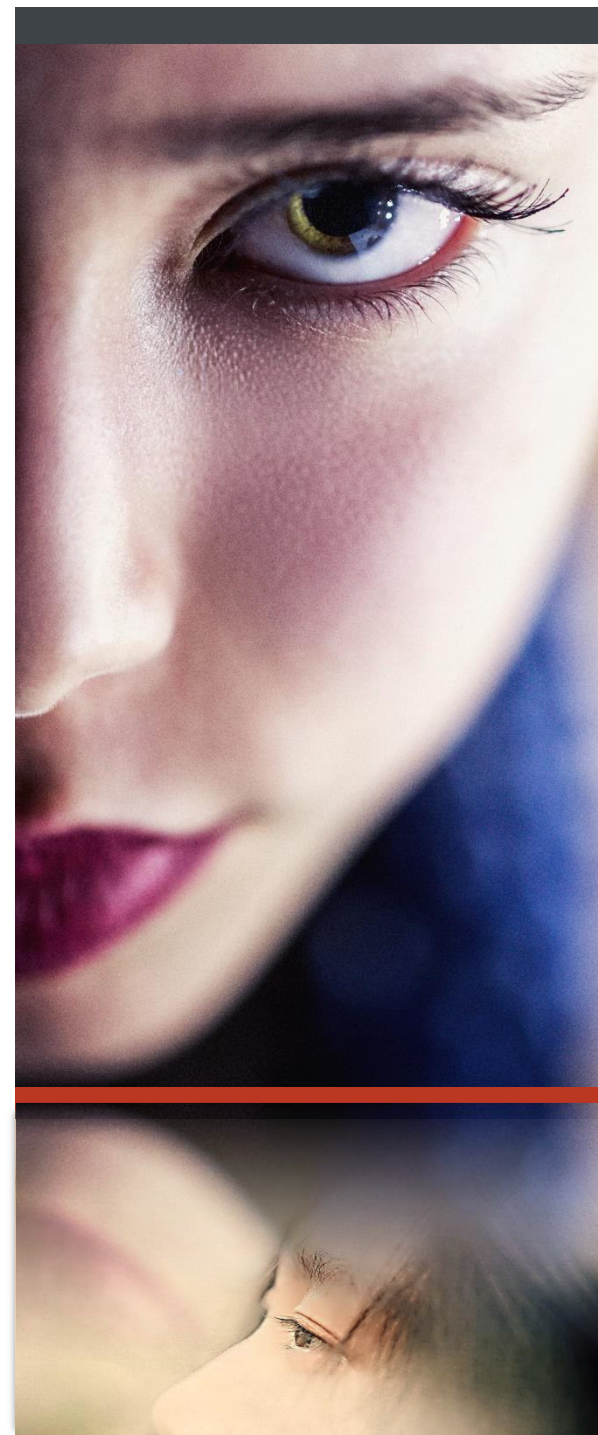
**Recitare davanti alla  
Macchina da Presa con  
Proiettori, Luci e oltre**



## **Accademia di RECITAZIONE**



**06 7842112 | 334 9182821**  
**[www.scuolecinema.com](http://www.scuolecinema.com)**  
**[info@scuoladirecitazione.com](mailto:info@scuoladirecitazione.com)**  
**Roma Via Assisi 31 | 00181**  
**Metro A Fermata Furio Camillo**



## I Nostri Traguardi

- Utilizzo del proprio Corpo
- Uso dello strumento Vocale
- Creatività e Ispirazione
- Massima presenza Scenica



*Non ci limitiamo ad un semplice percorso didattico, ma cerchiamo di assistere i nostri Allievi con l'Arte della ricerca dei personaggi.*

## Scuola di RECITAZIONE

Il corso, della durata di 2 Anni,  
consiste in 400 ore Annuali

**[Lezioni, Laboratori e SET]**



Per chi avesse già frequentato un corso professionale di recitazione o chi volesse approfondire una sola delle materie di studio è possibile frequentare i singoli moduli.

E-Mail : [info@scuoladirecitazione.com](mailto:info@scuoladirecitazione.com)

**Dizione e Comunicazione :** Alessandra Jandolo  
**Acting for the Camera :** Duccio Camerini De Silva  
**Movimento Scenico :** Germana Bonaparte  
**Acting in English :** Jennifer Mischiati  
**Tecnica Vocale :** Annamaria Di Marco  
**Scienza del Movimento :** Federico Benvenuti  
**Istituzioni di Recitazione :** Francesco Sala  
**Doppiaggio :** Anna Vinci

## Nei singoli Moduli

- Impari a Recitare davanti alla MDP
- Impari a Recitare in Inglese
- Impari a utilizzare le Armi Sceniche
- Impari a Doppiare
- Impari la Drammaturgia
- Impari a Recitare con l'Azione



*Materiali e ambienti ad utilizzo di Docenti e Allievi sono :  
Macchine da Presa, Proiettori,  
Armi, Fioretti, Palchi, SET  
Cinematografici e Televisivi.*

**::: ... da leggere attentamente :::**

**::: Leggi Tutto :::**

## **Premessa IMPORTANTE della Scuola di CINEMA sul SET**

**Gli Allievi, durante il percorso di Studi avranno a disposizione tutti i MATERIALI di un SET vero e proprio, COMPLETO in ogni suo REPARTO. La Scuola fornisce ai propri iscritti tutti i materiali didattici (Manuali, Dispense, Appunti) in formato elettronico (vedi PDF, DOC, DOCX e/o Video in DV, HDV o Full HD) a titolo completamente GRATUITO. Prenota OGGI la tua presenza ai Bienni Professionali di REGIA, FOTOGRAFIA MONTAGGIO e alle AUDIZIONI di RECITAZIONE Cinematografica Televisiva e Teatrale sui SET. Vi invitiamo inoltre a visitare la nostra struttura situata in Via Assisi 31 dove saremo lieti di discutere ed approfondire personalmente ogni richiesta. Vieni a Trovarci per conoscere le IMPORTANTI novità del prossimo Anno Accademico. Biennio in Recitazione Cinematografica Televisiva e Teatrale e Biennio di FilmMaker con DIPLOMI in Regia, Fotografia e Montaggio. CHIAMA e vieni a trovarci presso la nostra sede a ROMA Tel.: 06 7842112 Cell.: 334 9182821.**

**Non esitare ancora. Invia la tua RICHIESTA scrivendo una E-Mail a [segreteria@scuoledicinema.com](mailto:segreteria@scuoledicinema.com)**

### **Materiali a disposizione degli Allievi di Recitazione e FilmMaker**

**Quattro Macchine da Presa (MDP) 2 Super 35mm, 1 HDV e una GoPRO 4K completamente accessoriata. SteadyCam Cinematografica D/200, una ventina di Proiettori ARRI a incandescenza da 150, 300, 650, 1000, 2000 e 5000 Watt. Due Green Screen e un Black Screen da 30 metri quadri con Telai. Stativi, Manfrotti e Carrello Cinematografico. Cinque WorkStation tra i 12 e i 20 Processori con 32 o 64 GB di RAM dotate di schede grafiche Nvidia di ultima generazione. Due Mixer audio accessoriati di microfoni Rode e cuffie Sennheiser HeadPhones.**

### **Materiali a disposizione degli Allievi di RECITAZIONE**

**Oltre ai materiali di ripresa sopracitati, sono a disposizione degli allievi del Corso Professionale di Recitazione tutte le attrezzature (Armi, Spade, Fioretti etc.) per simulare anche le situazioni più estreme, come quelle che si presentano all'interno di un SET Cinematografico. Già in dotazione negli STUDIOS della Scuola di CINEMA sul SET. Presenti presso gli STUDIOS della nostra Scuola di CINEMA sul SET e a sostegno del Centro di Formazione Cinematografico Nazionale di ROMA anche 2 DRONI per la realizzazione di RIPRESE AEREE in Alta Definizione (Full HD, 2K e 4K).**

# Corso Biennale di FilmMaker

**DOCENTI** : Mauro Marchetti, Timoty Aliprandi, Alfredo Betrò, Antonio Scaramuzza, Massimo Steri, Mario Parruccini, Dino Giarrusso, Francesca Scanu, Antonio Palumbo, Sabrina Amati, Michele Modafferi.

**DIPLOMA** : La frequenza del Biennio e il superamento degli esami finali danno diritto ad un Diploma.

**La Frequenza è obbligatoria.**

**Durata BIENNALE : 1000 Ore Comprensive di Laboratori ... facciamo notare che il nostro Centro di Formazione Cinematografico Nazionale spesso e volentieri (almeno negli ultimi 3 anni) ha superato abbondantemente le 500 ore annuali arrivando anche a 600 / 700 Ore per ciascuna annualità.**

## **FREQUENZA**

5 Incontri settimanali della durata di 3 Ore ciascuno (generalmente dalle ore 15 alle ore 18). Durante lo svolgimento del secondo anno di frequenza la Direzione formerà all'interno della classe i reparti di un vero e proprio Set cinematografico. Nella formazione dei reparti la Direzione permetterà a ciascun allievo di scegliere il proprio indirizzo e terrà conto delle attitudini dimostrate durante il percorso didattico. Gli esami finali di secondo anno avranno un'impostazione diversa a seconda dell'indirizzo di diploma scelto.

1) **Diploma in Regia Cinematografica e Sceneggiatura** - L'allievo che deve Diplomarsi in Regia Cinematografica dovrà sostenere un esame di Istituzioni di Regia Cinematografica II più completo e intenso rispetto a quello che sosterranno gli altri suoi colleghi. Ovviamente dovrà sostenere anche gli altri Esami sia del primo che del secondo anno accademico. Stessa dinamica vale anche per gli altri Diplomi del Corso Professionale di **FilmMaker**.

- 2) **Diploma in Direttore della Fotografia Cinematografica e Operatore Steadycam** - L'allievo che deve Diplomarsi in Direttore della Fotografia Cinematografica dovrà sostenere un esame di Istituzioni di Direzione della Fotografia Cinematografica II più completo rispetto a quello che sosterranno gli altri suoi colleghi.
- 3) **Diploma in Montaggio, VFX e 3D-Maya** - L'allievo che deve Diplomarsi in Montaggio Cinematografico dovrà sostenere un esame di Istituzioni di Montaggio Cinematografico II, VFX e Animazione 3D più completo e intenso rispetto a quello che sosterranno gli altri suoi colleghi. Questo diploma presuppone qualche lezione in più di 3D-Maya da svolgersi anche dopo il mese di Agosto e prima della sessione d'esame.

E' inoltre possibile frequentare anche solo alcune materie a scelta dell'allievo. Questa soluzione è particolarmente utile a chi, ad esempio, voglia integrare una formazione precedentemente acquisita oppure semplicemente formarsi in un'unica disciplina. Si ricorda inoltre che questa soluzione non dà diritto al Diploma ma a un attestato di frequenza.

La struttura offre inoltre a tutti gli allievi la possibilità di usufruire di:

- ✓ Convenzioni con i più importanti teatri della capitale
- ✓ Convenzioni con negozi di strumenti musicali
- ✓ Convenzioni con negozi informatici
- ✓ Utilizzo **GRATUITO** degli spazi per lo studio
- ✓ Utilizzo **GRATUITO** dell'archivio didattico multimediale per studio ed approfondimenti

Il Materiale Didattico è fornito **GRATUITAMENTE** in formato elettronico (Manuali Dispense Tutorial) Riduzioni per sale prove musicali etc. etc.

**Centro di Formazione Cinematografico Nazionale**

Tel.: 06 7842112 - Cell.: 334 9182821 - Fax: 06 78394905

E-Mail : [segreteria@scuolecinema.com](mailto:segreteria@scuolecinema.com)

Sito Web : [www.scuolecinema.com](http://www.scuolecinema.com)

Roma Via Assisi 31 - Metro A - Fermata Furio Camillo e/o Ponte Lungo

# Diploma in Regia e Sceneggiatura

## Primo Anno Accademico

- **Istituzioni di Regia Cinematografica I** (15 CF)
  - Elementi di Sceneggiatura Cinematografica I (7 CF)
  - Storia del Cinema e Regia del VideoClip I (5 CF)
- **Istituzioni di Direzione della Fotografia Cinematografica I** (15 CF)
- **Istituzioni di Montaggio Cinematografico I** (15 CF)
  - Effetti Speciali Digitali VFX I (5 CF)
  - Analisi del Suono (5 CF)
- **Elementi di Scenografia Cinematografica** (5 CF)
- **Produzione Cinematografica I** (3 CF)

## Secondo Anno Accademico

- **Istituzioni di Regia Cinematografica II** (15 CF)
  - Elementi di Sceneggiatura Cinematografica II (7 CF)
  - Storia del Cinema e Regia del VideoClip II (5 CF)
  - Analisi e Metodi di Direzione Cinematografica (3 CF)
- **Istituzioni di Direzione della Fotografia Cinematografica II** (15 CF)
- **Istituzioni di Montaggio Cinematografico II** (15 CF)
  - Effetti Speciali Digitali VFX II (5 CF)
  - Elementi di Animazione 3D (5 CF)
- **Teoria e Tecnica di Scenografia Cinematografica** (5 CF)
- **Produzione Cinematografica II** (3 CF)

Il totale dei **CF = Crediti Formativi** relativi ai Laboratori Cinematografici va da un minimo di 10 a un massimo di 15 per ogni singolo Anno Accademico

# Diploma in Direzione della Fotografia e Operatore SteadyCam

## Primo Anno Accademico

- **Istituzioni di Regia Cinematografica I** (15 CF)
  - Elementi di Sceneggiatura Cinematografica I (7 CF)
  - Storia del Cinema e Regia del VideoClip I (5 CF)
- **Istituzioni di Direzione della Fotografia Cinematografica I** (15 CF)
- **Istituzioni di Montaggio Cinematografico I** (15 CF)
  - Effetti Speciali Digitali VFX I (5 CF)
  - Analisi del Suono (5 CF)
- **Elementi di Scenografia Cinematografica** (5 CF)
- **Produzione Cinematografica I** (3 CF)

## Secondo Anno Accademico

- **Istituzioni di Regia Cinematografica II** (15 CF)
  - Elementi di Sceneggiatura Cinematografica II (7 CF)
  - Storia del Cinema e Regia del VideoClip II (5 CF)
- **Istituzioni di Montaggio Cinematografico II** (15 CF)
  - Effetti Speciali Digitali VFX II (5 CF)
  - Elementi di Animazione 3D (5 CF)
- **Istituzioni di Direzione della Fotografia Cinematografica II** (15 CF)
  - Teoria e Tecnica di Illuminazione I (3 CF)
  - Teoria e Tecnica di Illuminazione II (3 CF)
- **Teoria e Tecnica di Scenografia Cinematografica** (5 CF)
- **Produzione Cinematografica II** (3 CF)

Il totale dei **CF = Crediti Formativi** relativi ai Laboratori Cinematografici va da un minimo di 10 a un massimo di 15 per ogni singolo Anno Accademico

# Diploma in Montaggio, VFX e Animazione 3D (3D-Maya)

## Primo Anno Accademico

- **Istituzioni di Regia Cinematografica I** (15 CF)
  - Elementi di Sceneggiatura Cinematografica I (7 CF)
  - Storia del Cinema e Regia del VideoClip I (5 CF)
- **Istituzioni di Direzione della Fotografia Cinematografica I** (15 CF)
- **Istituzioni di Montaggio Cinematografico I** (15 CF)
  - Effetti Speciali Digitali VFX I (5 CF)
  - Analisi del Suono (5 CF)
- **Elementi di Scenografia Cinematografica** (5 CF)
- **Produzione Cinematografica I** (3 CF)

## Secondo Anno Accademico

- **Istituzioni di Regia Cinematografica II** (15 CF)
  - Elementi di Sceneggiatura Cinematografica II (7 CF)
  - Storia del Cinema e Regia del VideoClip II (5 CF)
- **Istituzioni di Direzione della Fotografia Cinematografica II** (15 CF)
- **Istituzioni di Montaggio Cinematografico II** (15 CF)
  - Elementi di Animazione 3D (5 CF)
  - Animazione 3D Maya (5 CF)
  - Effetti Speciali Digitali VFX II (5 CF)
  - Teoria e Tecnica del Suono (3 CF)
- **Teoria e Tecnica di Scenografia Cinematografica** (5 CF)
- **Produzione Cinematografica II** (3 CF)

Il totale dei **CF = Crediti Formativi** relativi ai Laboratori Cinematografici va da un minimo di 10 a un massimo di 15 per ogni singolo Anno Accademico



# Monteore e Moduli di FilmMaker

**Modulo di Istituzioni di Regia Cinematografica I - II** (300 Ore)

**Regia Cinematografica I - II** (216 Ore)

Antonio Palumbo

Renato Chiocca

**Elementi di Sceneggiatura I - II** (84 Ore)

Francesca Scanu

Dino Giarrusso

**Modulo di Direzione della Fotografia Cinematografica I - II** (180 Ore)

Mauro Marchetti

Alfredo Betrò

Timoty Aliprandi (Operatore SteadyCam)

Antonio Scaramuzza (Operatore SteadyCam)

**Modulo di Istituzioni di Montaggio Cinematografico I - II** (240 Ore)

Massimo Steri

Mauro Parruccini

**Modulo di Scenografia I - II** (60 Ore)

Michele Modafferi

**Produzione Cinematografica I - II** (60 Ore)

Sabrina Amati

## Orari segreteria

Da Ottobre a Giugno : da Lunedì al Venerdì dalle ore 9:00 alle ore 20:00 e il Sabato dalle ore 10:00 alle ore 16:00 - Settembre : dal Lunedì al Venerdì dalle ore 10:00 alle ore 20:00 e il Sabato dalle ore 10:00 alle ore 16:00

## Centro di Formazione Cinematografico Nazionale di ROMA

Web Site : [www.scuoledicinema.com](http://www.scuoledicinema.com)

E-Mail : [segreteria@scuoledicinema.com](mailto:segreteria@scuoledicinema.com)

Tel.: 06 7842112 - Cell.: 334 9182821 - Fax: 06 78394905

Roma Via Assisi 31 - Metro A - Fermata Furio Camillo e/o Ponte Lungo

# Primo Anno - Modalità di Valutazione

## Idoneità

Le Idoneità non richiedono alcun tipo di valutazione ma soltanto dei crediti formativi. E' comunque importante la presenza alle lezioni di tutti i Corsi e/o Materie che prevedono questo tipo di certificazione. Le discipline al **Primo Anno** che seguono questa modalità sono :

- **Direzione della Fotografia Cinematografica I**
- **Elementi di Scenografia Cinematografica**
- **Produzione Cinematografica I**

## Valutazioni in Trentesimi

Le Valutazioni richiedono sia i crediti formativi che il voto in trentesimi espresso dal Docente Ordinario della Cattedra in base all'operato dell'allievo. E' comunque importante la presenza alle lezioni di tutti i Corsi e/o Materie che prevedono questo tipo di certificazione. Le discipline al **Primo Anno** che seguono questa modalità sono :

- **Istituzioni di Regia Cinematografica I**

## Esami

Gli Esami richiedono sia i crediti formativi che il voto in trentesimi espresso dal Docente Ordinario della Cattedra dopo una sessione d'Esame con domande ed esercizi. E' comunque importante la presenza alle lezioni di tutti i Corsi e/o Materie che prevedono questo tipo di certificazione. Le discipline al **Primo Anno** che seguono questa modalità sono :

- **Istituzioni di Montaggio Cinematografico I**
- **Elementi di Sceneggiatura Cinematografica I**

## **Secondo Anno - Modalità di Valutazione**

### **Idoneità**

Le Idoneità non richiedono alcun tipo di valutazione ma soltanto dei crediti formativi. E' comunque importante la presenza alle lezioni di tutti i Corsi e/o Materie che prevedono questo tipo di certificazione. Le discipline al **Secondo Anno** che seguono questa modalità sono :

- **Teoria e Tecnica di Scenografia Cinematografica**

### **Valutazioni in Trentesimi**

Le Valutazioni richiedono sia i crediti formativi che il voto in trentesimi espresso dal Docente Ordinario della Cattedra in base all'operato dell'allievo. E' comunque importante la presenza alle lezioni di tutti i Corsi e/o Materie che prevedono questo tipo di certificazione. Le discipline al **Secondo Anno** che seguono questa modalità sono :

- **Elementi di Sceneggiatura Cinematografica II**
- **Produzione Cinematografica II**

### **Esami**

Gli Esami richiedono sia i crediti formativi che il voto in trentesimi espresso dal Docente Ordinario della Cattedra dopo una sessione d'Esame con domande ed esercizi. E' comunque importante la presenza alle lezioni di tutti i Corsi e/o Materie che prevedono questo tipo di certificazione. Le discipline al **Secondo Anno** che seguono questa modalità sono :

- **Istituzioni di Regia Cinematografica II**
- **Direzione della Fotografia Cinematografica II**
- **Istituzioni di Montaggio Cinematografico II**

## **Percorso Didattico e/o Formativo**

Il Centro di Formazione Cinematografico Nazionale di Roma offre anche la possibilità di personalizzare il proprio Piano di Studi scegliendo il percorso formativo più congeniale all'allievo sia per l'orientamento personale che per le sue attitudini. Si fa inoltre notare che tutti gli allievi dovranno comunque seguire tutte le Lezioni di ogni singolo Modulo e/o Materia dell'intero percorso didattico. Ogni allievo infatti avrà la possibilità di Diplomarsi in una sola delle tre Discipline qui di seguito elencate: **Regia e Sceneggiatura, Montaggio e Animazione 3D e Direzione della Fotografia e Operatore SteadyCam** pur seguendo tutte le Lezioni. Al termine del secondo Anno Accademico gli allievi di Recitazione Cinematografica e di **FilmMaker** realizzeranno un Cortometraggio o Filmato formando un vero e proprio Set Cinematografico in cui ciascuno ricoprirà il ruolo scelto al momento dell'iscrizione. I reparti in questione sono quelli del Cast (Attori), di Regia e Sceneggiatura, di Montaggio, VFX e Animazione 3D, di Direzione della Fotografia e Operatore SteadyCam. Questo lavoro rappresenta una vera e propria Tesi necessaria per il conseguimento del Diploma in Cinematografia.

**La Scuola fornisce ai propri iscritti tutti i materiali didattici (Manuali, Dispense, Appunti) in formato elettronico (vedi PDF, DOC, DOCX e/o altri) a titolo completamente GRATUITO.**

Per il conseguimento del Diploma è necessario seguire i singoli moduli e sostenere gli Esami. La valutazione sarà espressa in trentesimi. Tutto questo al fine di fornire allo studente una preparazione completa e professionale.

## **Valutazione Finale - Biennio FilmMaker**

Metodo di Valutazione Finale :

Esempio : media aritmetica di 28.5/30 sul totale degli esami sostenuti.

Voto parziale :  $(28.5 \times 110) / 30 = 104.5$  approssimato a 105

Voto Finale :  $105 + (\text{minimo voto per la tesi } 0 \dots \text{ massimo voto per la tesi } 5)$

Per raggiungere il 110 è sufficiente ottenere una media di 28.5/30. Il massimo dei 5 punti per la tesi (filmato di fine corso) risulta così suddiviso :

- 4 punti per la valutazione della tesi
- 1 punto per il riconoscimento dell'impegno sull'intero percorso di studi (vedi presenza alle lezioni)

## Diploma ed Esami del Piano di Studi

Per il Corso Professionale di **FilmMaker** con Diplomi in **Regia e Sceneggiatura**, **Direttore della Fotografia Cinematografica** e **Operatore SteadyCam**, **Montaggio Cinematografico VFX** e **Animazione 3D-Maya**.

Gli esami finali del Biennio di FilmMaker saranno così impostati :

- ✓ Diploma in **Regia e Sceneggiatura Cinematografica** - L'allievo che deve Diplomarsi in **Regia e Sceneggiatura Cinematografica** oltre che agli altri Esami della Prima e alla Seconda Annualità dovrà sostenere, al Secondo Anno l'esame finale di **Istituzioni di Regia e Sceneggiatura Cinematografica II** in una modalità più completa e intensa rispetto a tutte le altre Materie.
- ✓ Diploma in **Direzione della Fotografia e Operatore SteadyCam** - L'allievo che deve Diplomarsi in **Direzione della Fotografia e Operatore SteadyCam** oltre che agli altri Esami della Prima e alla Seconda Annualità dovrà sostenere, al Secondo Anno l'esame finale di **Istituzioni di Direzione della Fotografia e Operatore SteadyCam II** in una modalità più completa e intensa rispetto a tutte le altre Materie.
- ✓ Diploma in **Montaggio Cinematografico, VFX e Animazione 3D** - L'allievo che deve Diplomarsi in **Montaggio Cinematografico, VFX e Animazione 3D** oltre che agli altri Esami della Prima e alla Seconda Annualità dovrà sostenere, al Secondo Anno l'esame finale di **Montaggio Cinematografico, VFX e Animazione 3D** in una modalità più completa e intensa rispetto a tutte le altre Materie.

**Il suddetto Programma (o Regolamento Didattico) definisce inequivocabilmente ed esclusivamente ogni competenza e ruolo della Direzione Generale e di tutto il Corpo Docente.**

Tutti i programmi dei corsi di Cinema sono scaricabili sul sito della Scuola di Cinema [www.scuoledicinema.com](http://www.scuoledicinema.com)

### Orari Segreteria

Dal Lunedì al Venerdì dalle Ore 9.00 alle Ore 20.00

Il Sabato dalle Ore 10.00 alle Ore 16.00

### Centro di Formazione Cinematografico Nazionale di ROMA

Web Site : [www.scuoledicinema.com](http://www.scuoledicinema.com)

E-Mail : [segreteria@scuoledicinema.com](mailto:segreteria@scuoledicinema.com)

Tel.: 06 7842112 - Cell.: 334 9182821 - Fax: 06 78394905

Roma Via Assisi 31 - Metro A - Fermata Furio Camillo e/o Ponte Lungo